

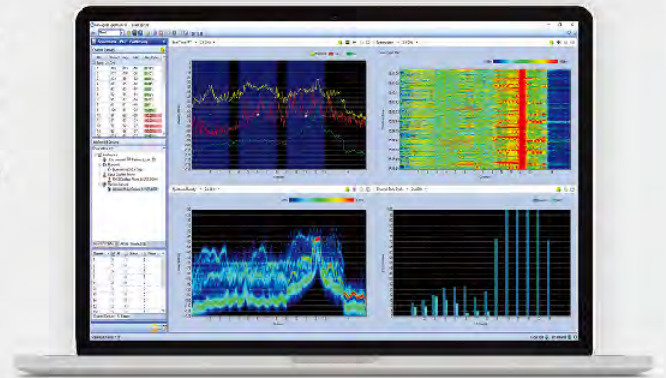
# AirMagnet® Spectrum XT

## 無線網路干擾源分析軟體

### 概述

如果使用的工具不對，就可能難以在無線網路中找到 Wi-Fi 干擾源。AirMagnet Spectrum XT 是一款 Wi-Fi 頻譜分析儀，能夠提供有關射頻干擾及其對於無線網路整體性能影響的綜合性視圖。這一多功能的解決方案集成在通用的 USB 設備中，支援在任何搭載 Microsoft Windows 筆型電腦、Apple® Macbook® PRO 或平板電腦上使用。

- 無需費時費力地解讀波型線或是手動匹配分類模式，簡化針對干擾的故障排除工作
- 使用內置的“干擾設備定位工具”查找射頻環境中任何 Wi-Fi 或非 Wi-Fi 干擾源
- 設置 Wi-Fi 干擾故障排除活動的優先順序，縮短查找和修復無線網路問題的所需時間
- 通過檢查無線死角區域並檢測蓄意射頻干擾源（例如射頻干擾器）來保護 Wi-Fi 網路



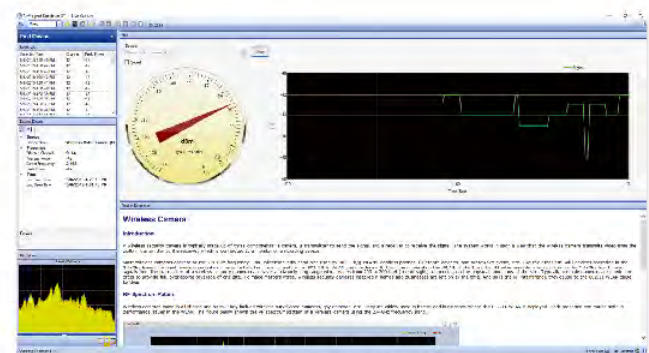
### 主要特點

#### 自動識別和定位射頻干擾源

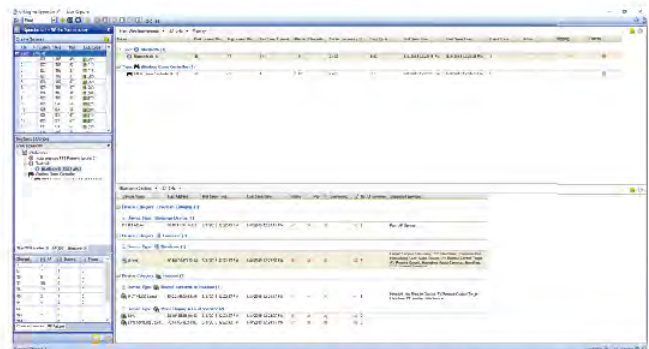
AirMagnet Spectrum XT 可以即時檢測和識別影響無線網路性能的非 Wi-Fi 干擾源。產生此類干擾的設備非常廣泛，包括藍牙設備、無線電話、微波爐、無線遊戲控制器、數位視訊轉換器、嬰兒監視器、射頻干擾器、雷達、運動檢測器、ZigBee 設備等。

Spectrum XT 還能提供有關非 Wi-Fi 干擾源的詳細資訊，幫助使用者確定引發最多問題的干擾設備。此外，只需在同一台電腦中插入了另一個藍牙適配器，分析儀就可以提供 ID、名稱、服務和更多干擾源分析增強功能。

借助內置“干擾設備定位工具”，使用者可以通過類似於 Geiger 輻射計數器的操作來定位射頻環境中的任何干擾源 - 使用者離干擾設備越近，工具就會發出越大的嗶嗶警報聲，從而降低重新設計網路的高昂成本。



自動檢測任何射頻干擾源



非 802.11 干擾設備詳細資訊

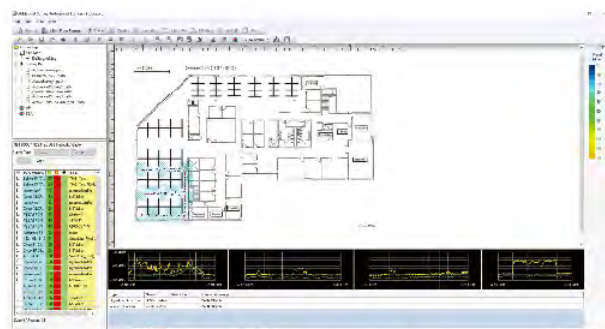




## 與 AirMagnet Survey PRO 集成操作使用

只需在同一台機器上運行 AirMagnet Spectrum XT 和 AirMagnet Survey PRO，用戶就可以在進行被動或主動網站勘察的同時，執行射頻頻譜調查或掃描，從而減少四處走動測量的時間。這些資訊可以說明使用者規劃當前和未來 WLAN 基礎設施的頻道設置。用戶還可以在 AirMagnet Survey 內獲得由 AirMagnet Spectrum XT 檢測到的射頻干擾源列表。

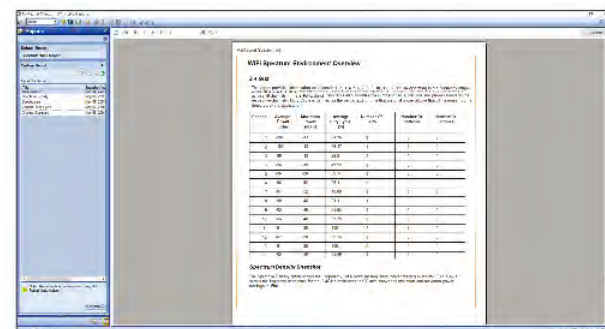
通過這種功能集成，使用頻譜分析儀用戶還可以查看 AirMagnet Survey 獨特的熱圖，例如頻道功率熱圖和干擾源功率 / 位置熱圖。



與 AirMagnet Survey Pro 集成

## 集成式報告

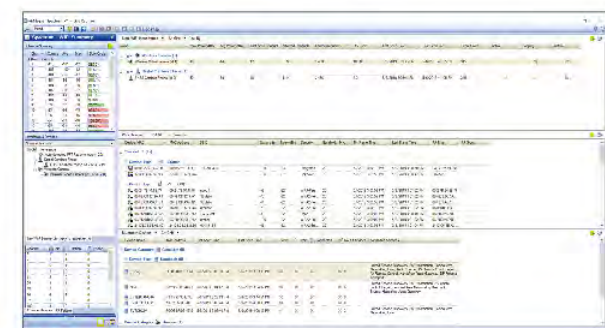
AirMagnet Spectrum XT 的集成式報告引擎可以輕鬆地將射頻頻譜分析所獲得的資料轉變為專業報告。通過自訂功能，Wi-Fi 頻譜分析儀就可以生成包含當前環境中採集的所有資訊的報告。使用無線頻譜分析儀，用戶可以將報告以 Word、RTF、PDF 或 HTML 格式匯出以進行交接。



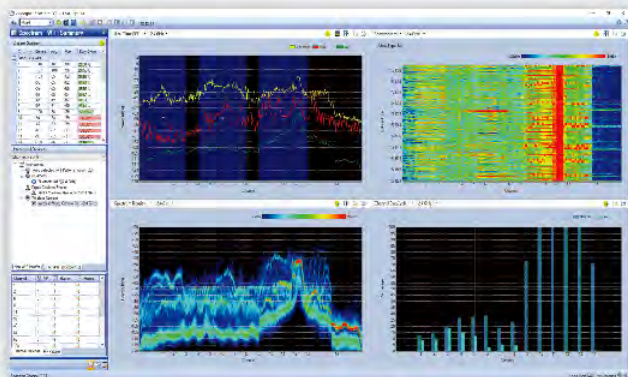
集成式報告

## 零時差回應任何射頻干擾源

AirMagnet Spectrum XT 配備自動分析頻譜功能，可用於監視射頻環境，查找“未知射頻干擾源”獨特且重複的射頻干擾模式。一旦檢測到可能的模式並對其進行分類，用戶便可以選擇創建自訂簽名，以提醒日後注意。這一無線頻譜分析功能幫助用戶能夠零時差回應任何射頻干擾源，並且加快在對網路中的性能問題進行故障排除的回應速度。



檢測和分類干擾源



射頻頻譜診斷視圖

## 高解析度射頻頻譜診斷視圖

重要的圖形和圖表包括：

即時 FFT- 提供環境的即時FFT視圖。

頻譜密度- 顯示當前採集會話中常見訊號的即時分析。

頻譜圖-顯示間歇性的射頻能量尖峰，這些尖峰可能會導致無線網路問題。

佔空比 - 顯示干擾訊號的出現頻率。

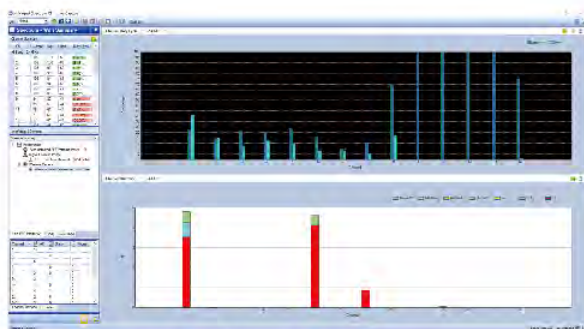
事件頻譜圖 - 將檢測到的干擾設備視覺化顯示。

頻道功率 - 顯示選定無線電頻段中所有頻道的平均功率水準。

干擾 - 顯示選定的一個或多個頻道上的干擾設備平均功率讀數。







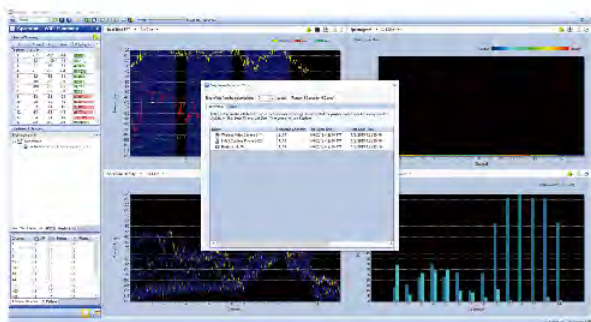
射頻干擾和 WiFi 影響分析

## 將射頻干擾對於無線網路性能的影響視覺化

為了優化和確保最佳無線網路性能，AirMagnet Spectrum XT 將射頻頻譜分析與 WLAN 流量和設備分析相結合。只需插入任何支援的無線適配器，Spectrum XT 用戶就可以立即查看合併或關聯的單一螢幕視圖，從而瞭解干擾源對於 WLAN 整體性能的影響。

AirMagnet Spectrum XT 提供環境中所有 Wi-Fi 設備及其設置的完整清單。使用者還能通過選擇一些 Wi-Fi 圖表來更快、更有效地解決問題，其中包括：

- 接入點訊號強度
- 按速度/位址/媒介分類的頻道
- CRC/重試最多的 10 個接入點
- 頻道雜訊比 (SNR)；錯誤/重試
- 頻道使用率
- 頻道佔用率



記錄和重播功能

## 記錄和重播

AirMagnet Spectrum XT 使用者可以將射頻頻譜掃描保存為確鑿的證據，並在未來重播以進行採集後調查和分析。方便的“跳轉”功能使用戶可以在採集檔中快速流覽到掃描期間採集的任何干擾源的開始時間。保存的跟蹤檔還可以在用戶之間共用，以進行協作分析和故障排除。

## 訂購指南

產品型號	描述
AM/B4070	AIRMAGNET Spectrum XT 頻譜分析軟體 ( 包含一塊頻譜卡 )
AM/B4072	AIRMAGNET Spectrum XT 專用 USB 頻譜卡 - 備用替換
AM/A4040	AIRMAGNET 定向天線 ( 用於 Spectrum XT )
AM/D1080	D1080 802.11A/B/G/N/AC USB 無線網卡

## 組合套包

產品型號	描述
AM/A1480	AIRMAGNET 無線設計與分析軟體組合包 ( 含 Survey PRO/Planner, WiFi Analyzer PRO and Spectrum XT )
AM/A1580	AirMaget Survey Pro/Planner 與 Spectrum XT 組合包



## 技術支援服務

產品型號	描述
AM/B4070-1YS	1 年 AirMagnet Spectrum XT AllyCare Support
AM/B4070-3YS	3 年 AirMagnet Spectrum XT AllyCare Support
AM/A1480-1YS	1 年 AirMagnet WLAN Design & Analysis Suite Bundle AllyCare Support
AM/A1480-3YS	3 年 AirMagnet WLAN Design & Analysis Suite Bundle AllyCare Support
AM/A1580-1YS	1 年 AirMagnet Survey PRO/Planner and Spectrum XT Bundle AllyCare Support
AM/A1580-3YS	3 年 AirMagnet Survey PRO/Planner and Spectrum XT Bundle AllyCare Support

## 規格

基本資訊	
頻率範圍	2402 至 2494 MHz; 5160 至 5330 MHz; 5490 至 5710 MHz; 5735 至 5835 MHz; 4910 至 4990 MHz
USB 規格	設備寬度 38.1 毫米; 長度 108.2 毫米; 高度 8 毫米; 重量 31.2 克; 工作溫度: 0°至 70°C (32°F 至 158°F)
直流供電	電源電壓 5 伏; 有效功率: 2 瓦
採集限制	取決於硬碟空間
幅度精度	+/- 2 dB
解析度頻寬	156.3 KHz
最大輸入	0 dbm
掃描時間	每 20 MHz 64 毫秒或每頻道 64 毫秒

定向天線技術規範			
	最小	標稱	最大
頻率範圍			
- 2.4 GHz 頻段	2.4 GHz	-	2.5 GHz
- 5 GHz 頻段	4.9 GHz	-	5.9 GHz
駐波比 (VSWR)		1:1.5	
阻抗		50 Ohms	
增益		5 dBi	
極化		線性	
前向比		>20dB	
方位角波束寬度 (V-pol)		55 度	
高程波束寬度 (V-pol)		50 度	





## 系統要求

### 筆記型電腦/平板電腦

作業系統：Microsoft® Windows 7 企業版 / 專業版 / 旗艦版（64 位）、Microsoft Windows 8.1 專業版 / 企業版（64 位）或 Microsoft® Windows 10 專業版 / 企業版（64 位）

Intel® Core™ 2 Duo 2.00 GHz（建議使用 Intel® Core™ i5 或更高版本）

需要 2 GB RAM（推薦 4 GB）

250 MB 可用硬碟空間

USB 埠，在使用選配無線適配器時需要使用電腦的多個埠

Microsoft .NET Framework 2.0

### Apple® Macbook® PRO

作業系統：使用 Boot Camp® 運行受支援的 Windows 作業系統的 MAC OS X v10.9 或更高版本（如“筆記型電腦 / 上網本 / 平板電腦”一節中所述）

配備 Intel® 2.2 GHz Core 2 Duo 或更高

需要 2 GB RAM（推薦 4 GB）

250 MB 可用硬碟空間

USB 埠，在使用選配無線適配器時需要使用電腦的多個埠

Microsoft .NET Framework 2.0

### 選配適配器和天線

#### 其他 Wi-Fi 分析功能

除了 AirMagnet Spectrum USB 適配器支援的頻譜功能外，AirMagnet Spectrum XT 還提供其他 Wi-Fi 分析功能。但是，如果不使用 AirMagnet Spectrum USB 適配器，Spectrum XT 軟體將無法運行。

#### AirMagnet 支持使用以下無線適配器進行其他分析：

推薦適配器：經過 AirMagnet 全面測試的適配器，推薦與 AirMagnet 產品配合使用。有關更多資訊，請訪問 [netally.com/products/airmagnet-spectrum-xt](http://netally.com/products/airmagnet-spectrum-xt)

#### 其他藍牙分析功能

AirMagnet Spectrum XT 可使用選配的 Windows 相容藍牙適配器提供增強藍牙干擾源資訊。增強資訊包括有關藍牙設備的名稱、ID、服務等的詳細資訊。用戶可以使用電腦內置的藍牙適配器，也可以使用外置適配器。

#### AirMagnet 定向天線

AirMagnet 定向天線可在單個方向上增強 AirMagnet Spectrum XT 的射頻檢測和功能，從而有效地縮小搜索範圍。這款產品體積小、重量輕且便於攜帶。

©2019 NetAlly. NetAlly® 是 LinkRunner™ LLC dba NetAlly 的註冊商標。文中出現的協力廠商商標是其各自所有者的財產。

