

FiberLert™ 光纖光源檢測器

方便攜帶並簡單使用的光纖光源檢測器

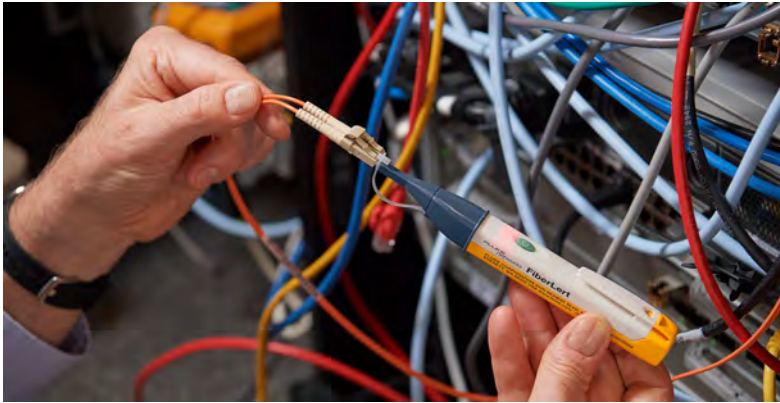
需要辨識光纖是否活線、極性及連通性？使用FiberLert™非接觸式活線檢測筆幫你快速完成吧！只需將它擺在光纖端面或光纖端口前，FiberLert™就會以燈光及聲音提示是否存在光源(850 nm to 1625 nm) - 不需要任何設定或結果解讀。口袋尺寸大小的設計，可應用於單模/多模光纖、UPC/APC接頭的光纖跳線和光纖端口，而且非接觸式的偵測，代表著沒有接觸汙染的風險。LightBeat™ 功能閃爍LED燈光，用以指示開機狀態且電池狀態良好。

當持續5分鐘未操作，FiberLert將自動關機以延長電池使用壽命。堅固的設計，並帶有便利的口袋夾，並且提供兩年保固。

- 檢測單模和多模光纖波長（近紅外線範圍 850 nm 至 1625 nm）
- “非接觸式” 檢測，降低端面的汙染和損壞的風險
- 無須設定及判讀結果 - 以燈光和聲音提示是否存在光源
- 適用於光纖ports、短跳線、單模/多模、UPC/APC接頭
- LightBeat™ 以燈光閃爍指示操作和電池狀態； 閒置五分鐘後自動關閉電源以延長電池壽命（使用2顆AAA鹼性電池）
- 兩年保固



應用



檢查光纖跳線的極性以及是否存在光源



小巧尺寸便於穿過狹窄的配線架並檢測光纖Port是否存在光源



檢測光收發器是否正常工作。FiberLert™ 可在無接觸的狀況下檢測光源

規格

功能	敘述
工作原理	FiberLert 是一台光纖光源偵測器，可以感應到從光纖發出的近紅外光(near infrared light)。當感應到有近紅外光，握把會發出紅色持續光芒，而且搭配聲響提示(如果沒關掉的話)。
工作介面	非接觸式陶瓷插芯，大小適用於1.25 mm LC 型式接頭。支援單模/多模、UPC/APC連接器和光纖port。
檢測波長範圍	850nm ~ 1625nm
光功率檢測範圍	+3 dBm ~ -30 dBm
燈光指示	當偵測到光源，LED持續紅光
Lightbeat™ 指示功能	當偵測筆開啟，且電池電量足夠時，指示燈每兩秒閃爍一次
省電功能	5分鐘未操作，自動關機
電源	2 x AAA 鹼性電池
電池壽命	典型值：>1年 (每週使用5小時)
尺寸	7.4 x 3.6 x 26.1 cm
重量	59g
操作溫度範圍	-10 °C to 50 °C
操作濕度範圍	95 % (10 °C to 35 °C) 非凝結狀態 75 % (35 °C to 40 °C) 非凝結狀態 無法操作 < 10 °C
海拔	≤ 3000 公尺
儲存溫度範圍	-20 °C to 50 °C

訂購資訊

型號	敘述
Fluke FiberLert™-125	FiberLert™, 850 nm ~ 1625 nm光源檢測器(含 2 顆 AAA 鹼性電池)

